

《 示  
[2024] 25 ) ü , w

标 版

»14 E© i e!Y ©

报 ) 》

标 , 编 : 20241714-T-609。本 0

, 玻 标

(SAC/TC 255) ,

玻

(SAC/TC

255/SC1) ,

、 、 安  
 ， 并 报  
 。 标 ，  
 、 ( 、 、  
 安 ) 报 。 本标  
 补 ， 报 标 ，  
 报 、 保  
 、 安 、 、 报 、 闭 ，  
 布 安 、 、

3.

本标 编 。





1. 标 编

本标 按 GB/T 1.1-2020 《标 1  
: 标 编 》 编 。

## 2. 标

(1)

本标报本、报  
报。安  
报。

(2)

本标，报  
本，报，报  
。  
报本：报  
；报、  
，编报；  
报报，报  
。  
报：别、  
报，  
报报标。

1) 报

玻板、  
背板、边、报  
。

2) 报

标报。

3) 报

安

报。

报：报，

、，包、

、(EL)、板

、。

，

。

### 3. 标

本标 报 标

， 标 ， 包

:

(1) 本标 5.1 ， a) “

1%” d) “

1%”，

别 比 “1%”

标 IEC 61215-1: 2021 (PV)

1 : ( Terrestrial

photovoltaic (PV) modules Design qualification and

type approval Part 1: Test requirements ) ， 标

8 不

， : “

不 1%” 。 本标

， “  
1%” “  
1%” ， 报 。  
(2) 本标 5.1 ， e) “  
/ ， / 10%” f )  
“ 斑 10%” ，  
/ 、 斑 别  
比 “10%” 标 IEC 61215-1: 2021  
(PV) 1 :  
( Terrestrial photovoltaic (PV) modules Design  
qualification and type approval Part 1: Test  
requirements ) ， 标 8  
不 ，  
： “ / ，  
10%” 。 本标 ，  
“ / ， /  
10%” “ 斑 10%”  
， 报 。  
(3) 本标 5.2 “ 板 标 > 30% ，  
报 ” ， 标  
标 GB/T 39525-2020 玻 板  
“表 1 表” “ A ” ，  
标 ： 标 > 30% ， 表 玻  
板 般 ， ，





1.

(EL)

2.

(1) 标 《IEC 61215-1:2021 Terrestrial photovoltaic (PV) modules Design qualification and type approval Part 1: Test requirements (PV)

1 : ) 》

(2) 标 《NB/T 11081-2023

(TIS) 》

(3) (EL) 标 《NB/T 11081-2023 (EL) 》

3.

(1) 备

EL

(2)

1) : 安

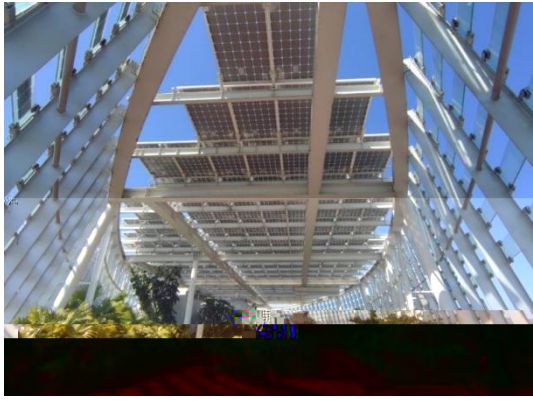
2) : 安

斑

3) (EL) : , EL  
 , 安  
 ,  
 ( /  
 ) 。  
 (3)

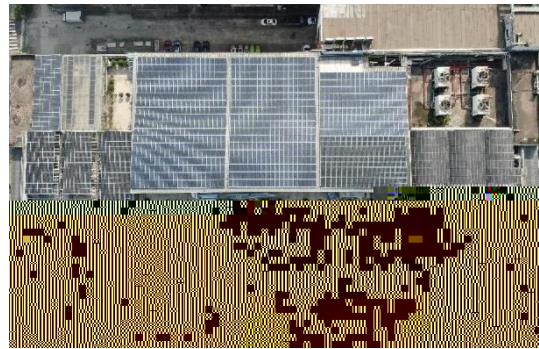
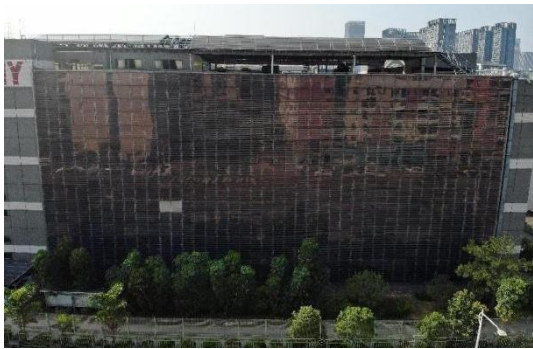
1: BIPV  
 ( )、BAPV ,  
 1-2 。





2:  
BAPV

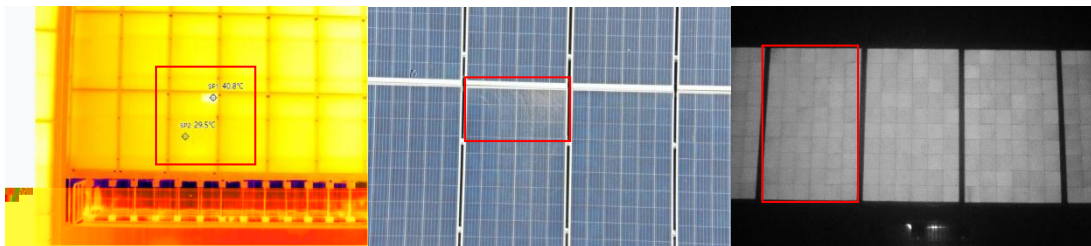
BIPV  
3

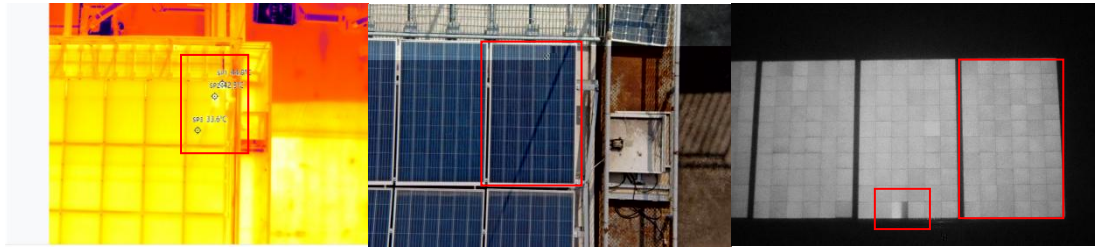


4.

斑, EL :

(1)





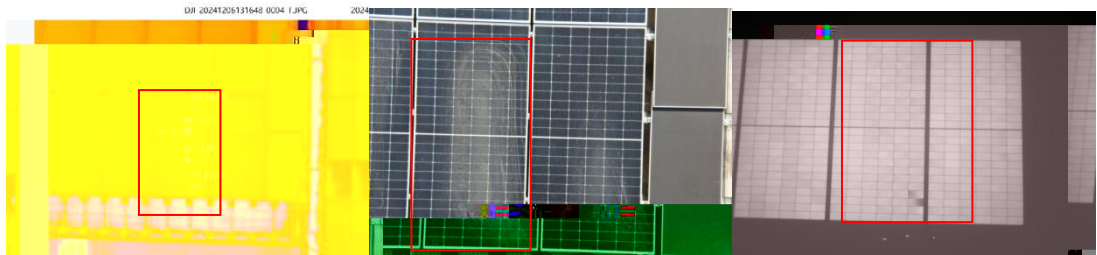
: 4、5 BAPV  
 ， 4 比 9℃，  
 ，  
 EL ； 5 比  
 11℃，  
 ， EL ， EL  
 （ ）。  
 报 ， 4、5  
 EL ，  
 （ 本标 ），  
 ， 不 报 ，  
 ；  
 报 。 5EL  
 ，  
 （ 本标 ）， ， 不 报 ；  
 ， 报 。



： 6 ，  
 比 10℃ ，  
 EL ，  
 10%。

报 ， 6  
 ， ， EL  
 ， （包 ），  
 10%， 报 。

(2) 斑



： 7 斑 BAPV ， 斑  
 比 40℃ ，  
 斑 ， EL

； 67 EL  
( )。  
报 ， 7  
班 ， 班  
10%， 不 报 ； EL ，  
EL ( ，  
报 ) ，  
， 。

## 5.

， 标 编 本标

。

BIPV 、 BIPV 、 BAPV 、

， 比 、 ，

， :

(1) 本标 报

报 。

(2) 本标 报

报 。

(3) 本标 EL 报

报 。

## 1.

本标报、报。标  
报、标。  
，备。  
备，，本  
，本标。  
。

## 2.

20，，  
，，  
，2023，1418.9GW，2013  
2023 25.9%，并  
216.3GW，2023，并  
608.9GW。25（标）  
，  
步。：2030，  
800，  
150。边、玻、  
、背板、EVA比  
90%。按，2030，

50 。本标

报

， 保 保

报 、 ，

。

### 3.

本标 报

， 报 、 安

安 ， 保

安 ， 保 安 。

本标 保

、 ， ， ，

、 报 、 ， 闭 ，

步 标 。

， 本标

报 、 ， 。

，

，

、 。

， 布 标



ISO/TS 21480: 2021 《 玻 -

》 ,

;

标

报 边

, 本标

报

,

补

白。

不

标

。

本标

,

。

本标

标

不

。

标

《

》、《

薄

》、《

》

。

不

。

不

。

本标 安

报

,

本标

标

布

。

本标

标 ,

标

布 6

。

本 标

5

办

, 本标

